

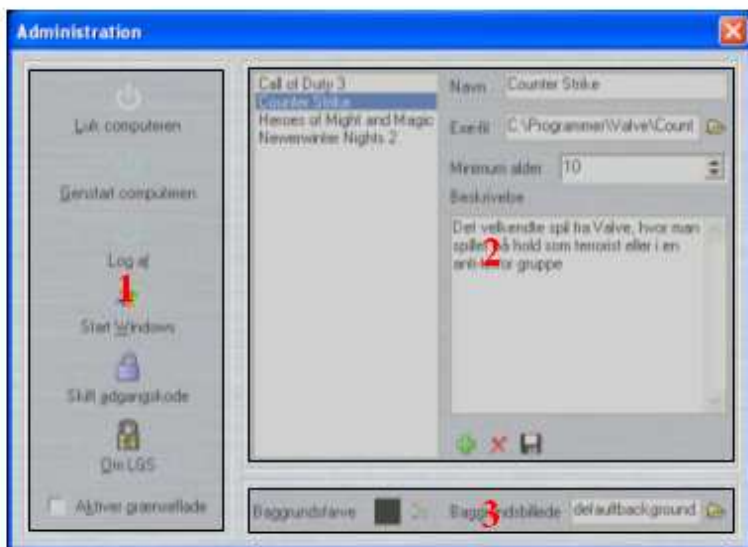
# **LGS 1.0**

---

## **Guide**

Copyright © 2006 IKT Partner

# Administration



## **1: Menuen**

I menuen har du mulighed for at lukke, genstarte og logge af Windows. Hvis du har fået adgang til administrations vinduet via shell'en, vil det være muligt at trykke på "Start Windows" knappen, som vil give dig et Windows skrivebord.

Du har også mulighed for at skrive adgangskoden til administrations vinduet ved at trykke "Skift adgangskode", samt mulighed for at læse mere om den installerede version af LGS i "Om LGS". I "Om LGS" har du endvidere muligheden for at se den nuværende licensnøgle, samt for at skifte den. Hvis du sætter flueben i "Aktiver grænseflade" vil shell'en køre i stedet for Windows skrivebordet, næste gang du logger på Windows.

## **2: Spil**

Ved at trykke på det grønne plus kan du oprette et nyt spil. Du skal bare udfylde det med navn, minimums alder, samt en beskrivelse af spillet. Til sidst angives stien til exe-filen og du trykker på disketten for at gemme. Næste gang en bruger logger på shell'en, vil dette spil blive vist, men kan kun startes såfremt brugeren har den korrekte alder. Det er naturligvis også muligt at slette et spil ved at markere spillet på listen og trykke på det røde kryds.

## **3: Baggrund**

Sidst men ikke mindst er det muligt at sætte baggrunden når du er i shell'en. Du kan eventen vælge at sætte en farve eller angive stien til et billede. Angiver du stien til et billede som ikke fylder hele skærmen ud, vil baggrundsfarven fylde resten ud.

## Shell'en (brugergænsefladen)

I shell'en har brugeren kun mulighed for at logge på. Når de har logget på, vil de kun have mulighed for at logge af igen, samt at køre tilladte spil. Som en ekstra sikkerheds-feature er det ikke muligt for 2 personer at logge på med samme cpr-nummer på samme netværk.

Det skal naturligvis være muligt at undslippe shell'en og komme til administrationsvinduet. Tryk `ctrl + shift + enter` og du vil blive bedt om koden til administrationsvinduet.

For at gøre det nemmere for ikke tekniske medarbejdere at lukke computeren, har vi også lave en genvej til dette. Her trykkes `ctrl + alt + backspace`.